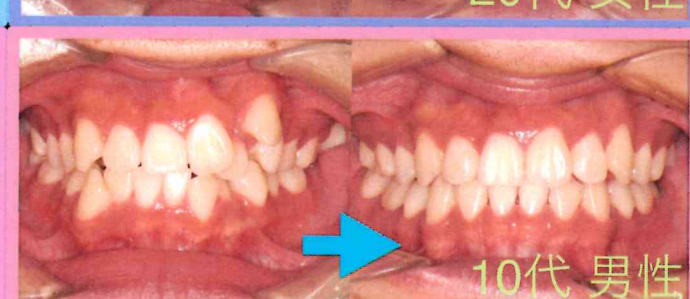
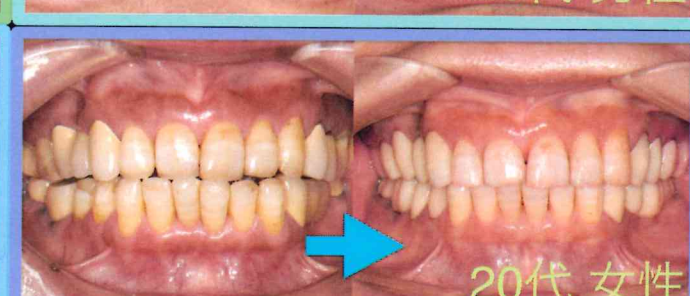


毎月200人以上の矯正の患者様が来られています。  
「綺麗な歯並びをあきらめないで下さい!!!」 榭先生より



歯科矯正関連の原材料高騰に伴いやむをえず

2024年2月1日より マス歯科の

矯正費用が  
値上げになります。  
矯正をご検討の方は  
お早めに!

詳細をチェック!



旧プレミアムプラン

変更前 1,001,000円 (税込) →

+5万円

新プレミアムプラン

変更後 1,056,000円 (税込)

※全てのプランが55,000円 (税込) 値上げになります。

※従来の価格でのご契約を希望される方は、2024年1月31日 (水) までに正式にご契約、ご入金いただく必要がございます。

— 年末年始の診療時間に関するお知らせ —

【休診日】 2023年12月28日～2024年1月14日まで

年末年始のお休みに加え、当院2階部分の改修工事を行うため、長期のお休みをいただきます。  
ご迷惑をおかけしますがよろしくお願いいたします。



医療法人社団和成会  
烏丸十条マス歯科・矯正歯科

# スピード矯正

おすすめ  
プラン

## ～成人矯正プラン別料金表～

| ライトプラン                                 | セミライトプラン                               | 新入生プラン<br><small>(中学1年・高校1年・大学一年限定)</small> | スタンダードプラン                              | プレミアムプラン  | ワイヤー矯正                                 |
|--|--|---|--|---|--|
| 治療料金 (資料採得費含む)<br><b>550,000円(税抜)</b>  | 治療料金 (資料採得費含む)<br><b>650,000円(税抜)</b>  | 治療料金 (資料採得費含む)<br><b>780,000円(税抜)</b>       | 治療料金 (資料採得費含む)<br><b>870,000円(税抜)</b>  | 治療料金 (資料採得費含む)<br><b>960,000円(税抜)</b>   | 治療料金 (資料採得費含む)<br><b>960,000円(税抜)</b>  |
| 治療料金<br><b>605,000円(税込)</b>            | 治療料金<br><b>715,000円(税込)</b>            | 治療料金<br><b>858,000円(税込)</b>                 | 治療料金<br><b>957,000円(税込)</b>            | 治療料金<br><b>1,056,000円(税込)</b>   | 治療料金<br><b>1,056,000円(税込)</b>          |
| 月管理費<br><b>×</b>                       | 月管理費<br><b>×</b>                       | 月管理費<br><b>×</b>                            | 月管理費<br><b>×</b>                       | 月管理費<br><b>×</b>  | 月管理費<br><b>3,300円(税込)</b>              |
| 資料採得<br><b>○</b><br><b>55,000円(税込)</b> | 資料採得<br><b>○</b><br><b>55,000円(税込)</b> | 資料採得<br><b>○</b><br><b>55,000円(税込)</b>      | 資料採得<br><b>○</b><br><b>55,000円(税込)</b> | 資料採得<br><b>○</b><br><b>55,000円(税込)</b>  | 資料採得<br><b>○</b><br><b>55,000円(税込)</b> |
| 光加速装置<br><b>×</b>                      | 光加速装置<br><b>×</b>                      | 光加速装置<br><b>×</b>                           | 光加速装置<br><b>×</b>                      | 光加速装置<br><b>○</b>   | 光加速装置<br><b>×</b>                      |
| PBMヒーリング：90,000円 (税抜) 購入可 (2年間保証)      |  |   |  | PBMヒーリング付<br>2年間保証  |  |
| 治療期間<br><b>約半年</b>                     | 治療期間<br><b>約1年程度</b>                   | 治療期間<br><b>約3年～4年</b>                       | 治療期間<br><b>約3年～4年</b>                  | 治療期間<br><b>約2年～2年半</b>  | 治療期間<br><b>約3年</b>                     |
| 矯正保証期間<br><b>最大2年間</b>                 | 矯正保証期間<br><b>最大3年間</b>                 | 矯正保証期間<br><b>最大5年間</b>                      | 矯正保証期間<br><b>最大5年間</b>                 | 契約時矯正保証期間<br><b>最大5年間</b>   | 矯正保証期間                                 |
| 再矯正の保証<br><b>×</b>                     | 再矯正の保証<br><b>×</b>                     | 再矯正の保証<br><b>×</b>                          | 再矯正の保証<br><b>×</b>                     | 治療終了時再矯正の保証<br><b>10年間</b><br><small>※保証期間後の再矯正は<br/>280,000円 (税抜) にて</small> | 再矯正の保証<br><b>×</b>                     |
| 最終仕上がり<br>前歯のみ                         | 最終仕上がり<br>小臼歯まで                        | <b>最終仕上がりは一緒 完璧に仕上げます！</b>                  |  |   |  |

最大15年の保証

## ～小児矯正プラン別料金表～

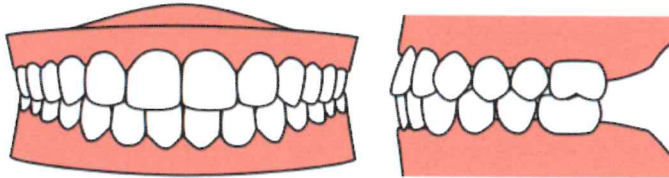
| ライトプラン                               | スタンダードプラン  | プレミアムプラン   |
|--------------------------------------|--|--|
| 治療料金（資料採得費含む）<br><b>200,000円(税抜)</b> | 治療料金（資料採得費含む）<br><b>400,000円(税抜)</b>                                   | 治療料金（資料採得費含む）<br><b>500,000円(税抜)</b>                                   |
| 治療料金<br><b>220,000円(税込)</b>          | 治療料金<br><b>440,000円(税込)</b>  | 治療料金<br><b>550,000円(税込)</b>  |
| 資料採得<br>○<br><b>55,000円(税込)</b>      | 資料採得<br>○<br><b>55,000円(税込)</b>  | 資料採得<br>○<br><b>55,000円(税込)</b>  |
| 治療方法<br><b>プレオルソ</b>                 | 治療方法<br><b>インビザラインファースト</b>  | 治療方法<br><b>インビザラインファースト<br/>+<br/>プレオルソ</b>                            |
| 治療期間<br><b>約1.5年</b>                 | 治療期間<br><b>約1.5年</b>   | 治療期間<br><b>約1.5年</b>   |
| 成人矯正への移行<br><b>補償無し</b>              | 成人矯正移行<br><b>半額補償</b><br>治療費の半額（20万円を差し引いた金額）で<br>成人矯正の松コースor竹コースへ移行可能 | 成人矯正への移行<br><b>完全補償</b><br>完全差額（50万円を差し引いた金額）で<br>成人矯正の松コースor竹コースへ移行可能 |

あなたの歯並びは大丈夫？

# こんなにある不正咬合

歯並びや噛み合わせが悪い状態のことを「不正咬合」といいます。もし、以下の症例に該当する場合は、矯正治療をおすすめします。

## 良い歯並び・正しい噛み合わせ

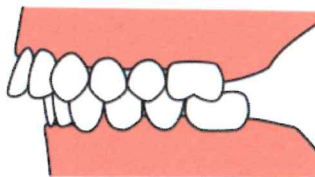


### 噛んだ時に

- 上下の前歯の中心が合っている
- 上下の前歯が前後 2～3mmで重なる
- すべての歯が接合する

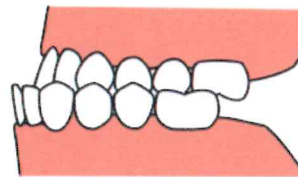
## 不正咬合の種類

### 出っ歯(上顎前突 じょうがくぜんとつ)



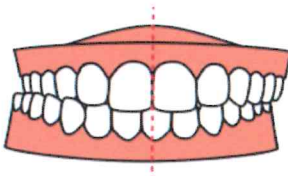
上の前歯、または上顎の骨が前に突き出した症状です。唇が閉じにくいので、前歯が乾燥しやすく、ムシ歯や歯周病の原因になります。

### 受け口(下顎前突 かがくぜんとつ)



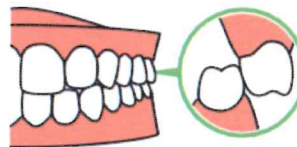
下の前歯が上の前歯より大きく突き出した症状です。横顔がしゃくれて見えるだけでなく、食べ物が噛みづらく、発音にも影響が出ます。

### 交叉咬合 こうさこうごう



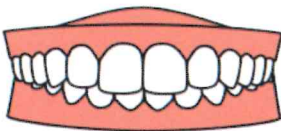
顎が左右どちらかにずれて、一部分の噛み合わせが上下逆になっている症状です。強く噛めなくなったり、頭痛や肩こり、顔の非対称の原因になります。

### 鋏状咬合 はさみじょうこうごう



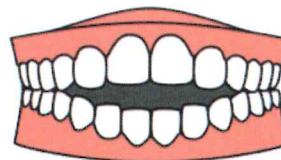
別名シザーズバイト。まるでハサミのように上の奥歯が外側に、下の奥歯が内側にズれることで、上下の奥歯がしっかり噛み合わない症状です。

### 深い噛み合わせ(過蓋咬合 かがいこうごう)



上の歯が下の歯に覆い被さっている症状です。噛みづらさや発音に影響するだけでなく、歯ぐきを傷付けやすく、歯自体をすり減らしてしまうこともあります。

### 前歯が閉じない(開咬 かいこう)



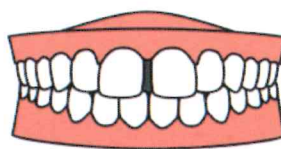
奥歯を噛んでも前歯が噛み合わず、上下に隙間ができる症状です。前歯で物を噛み切ることができず、空気が漏れやすいため発音に影響が出やすくなります。

### 八重歯・乱杭歯(叢生 そうせい)



歯が重なり合ったりして、歯並びがガタガタになっている症状です。歯ブラシが隅々まで行き届きにくいので、ムシ歯や歯周病のリスクが高くなります。

### すきっ歯(空隙歯列 くいげきしれつ)



歯と歯の間にすき間ができてしまう症状です。歯と顎の大きさのバランスがとれていない、歯の数が少ないなどが原因ですが、舌で前歯を押す癖も関係しています。

不正咬合を放置したまましていると、ムシ歯や歯周病のリスクが高くなるだけでなく、肩こりや頭痛、身体のゆがみなど、健康面にもさまざまな悪影響をもたらします。矯正治療について詳しく知りたい方は、スタッフまでお気軽にご相談ください。

